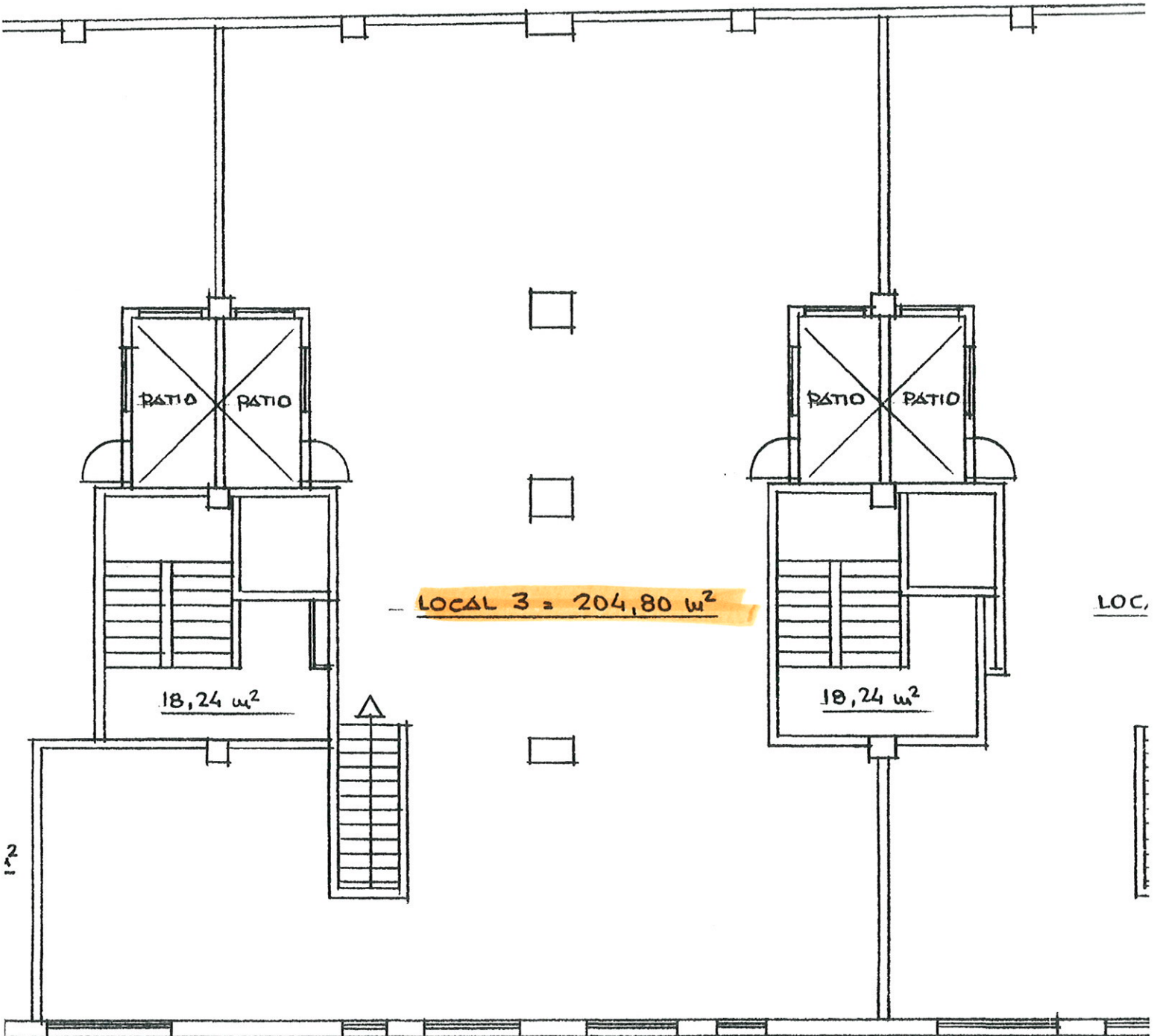


PLANTA ENTRESUELO

ESCALA = 1/100

SUP. C

SUP. CONSTRUIDA = 829,54 m²



CONSTRUIDA EN LOCALES :

LOCAL 1 =	167,17	m ²
" 2 =	94,78	"
" 3 =	204,80	"
" 4 =	282,13	"
TOTAL =		748,88 m²

* EN LA SUP. CONSTRUIDA DE LOS LOCALES
 NO SE INCLUYE LA P/D. DE ESCALERA Y
 VESTIBULO DE LOS LOCALES 1 y 2.

RESUMEN 1
 SUP. EN
 " ESC
 " EX